

خرائط مرجعية . REFERENCE MAPS



HUMANITARIAN ATLAS

IRAQ



HUMANITARIAN ATLAS

خرائط مرجعية . REFERENCE MAPS



For more information: لمعرفة المزيد:
humanitarianatlas.org
unocha.org
reliefweb.int
humanitarianresponse.info/

Join us: تواصل معنا
facebook.com/UNOCHA
twitter.com/OCHA
youtube.com/user/ochafilms

COORDINATION SAVES LIVES

بالتنسيق تنقذ الأرواح





Duhok

دهوك

Ninewa

نينوى

Erbil

اربيل

Kirkuk

كركوك

Al-Sulaymaniyah

السليمانية

Salah Al-Din

صلاح الدين

Diyala

ديالى

Baghdad

بغداد

Kerbala

كربلاء

Babil

بابل

Wassit

واسط

Al-Qadissiya

القادسية

Maysan

ميسان

Al-Najaf

النجف

ThiQar

ذي قار

Al-Muthanna

المتن

Al-Basrah

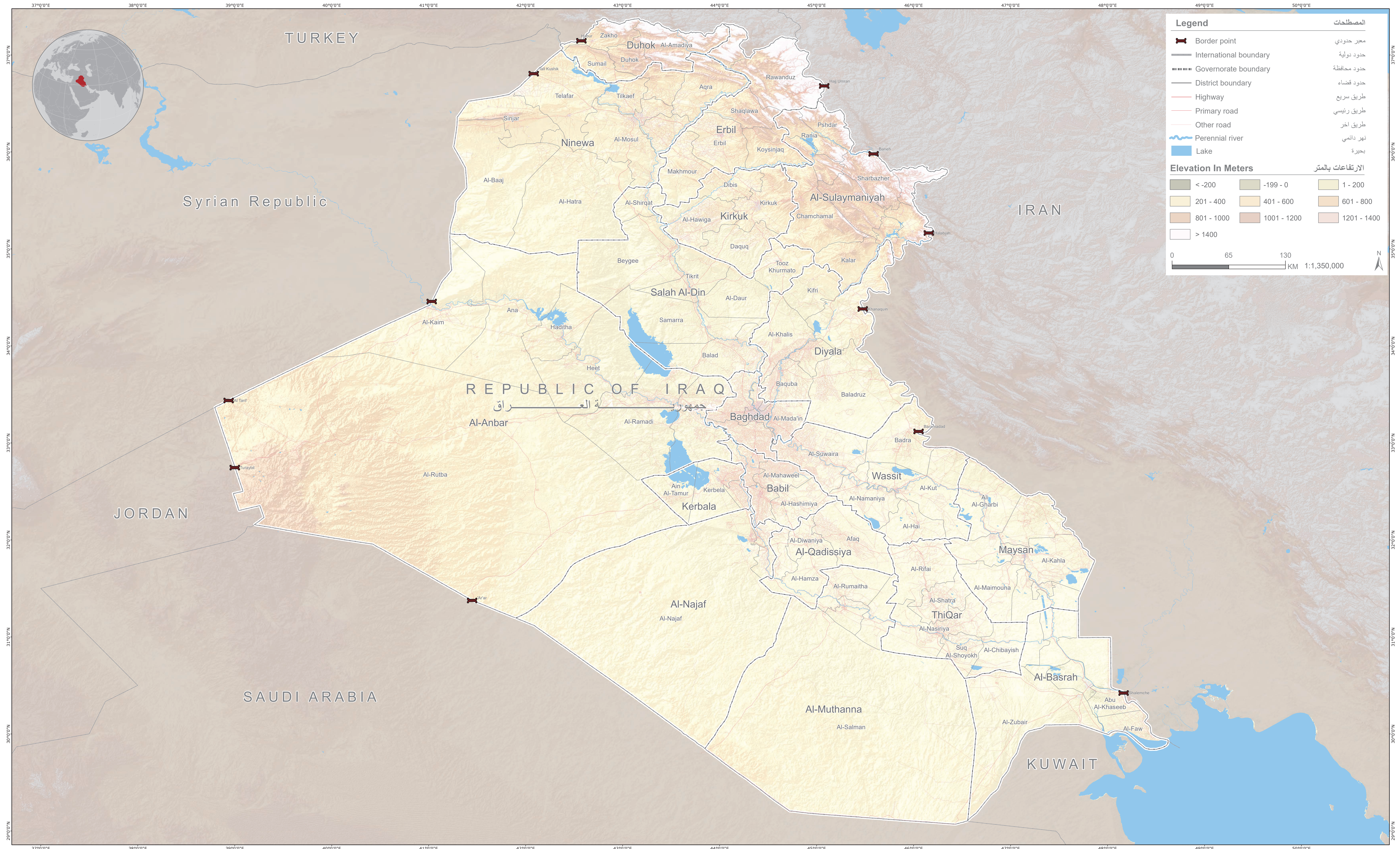
البصرة

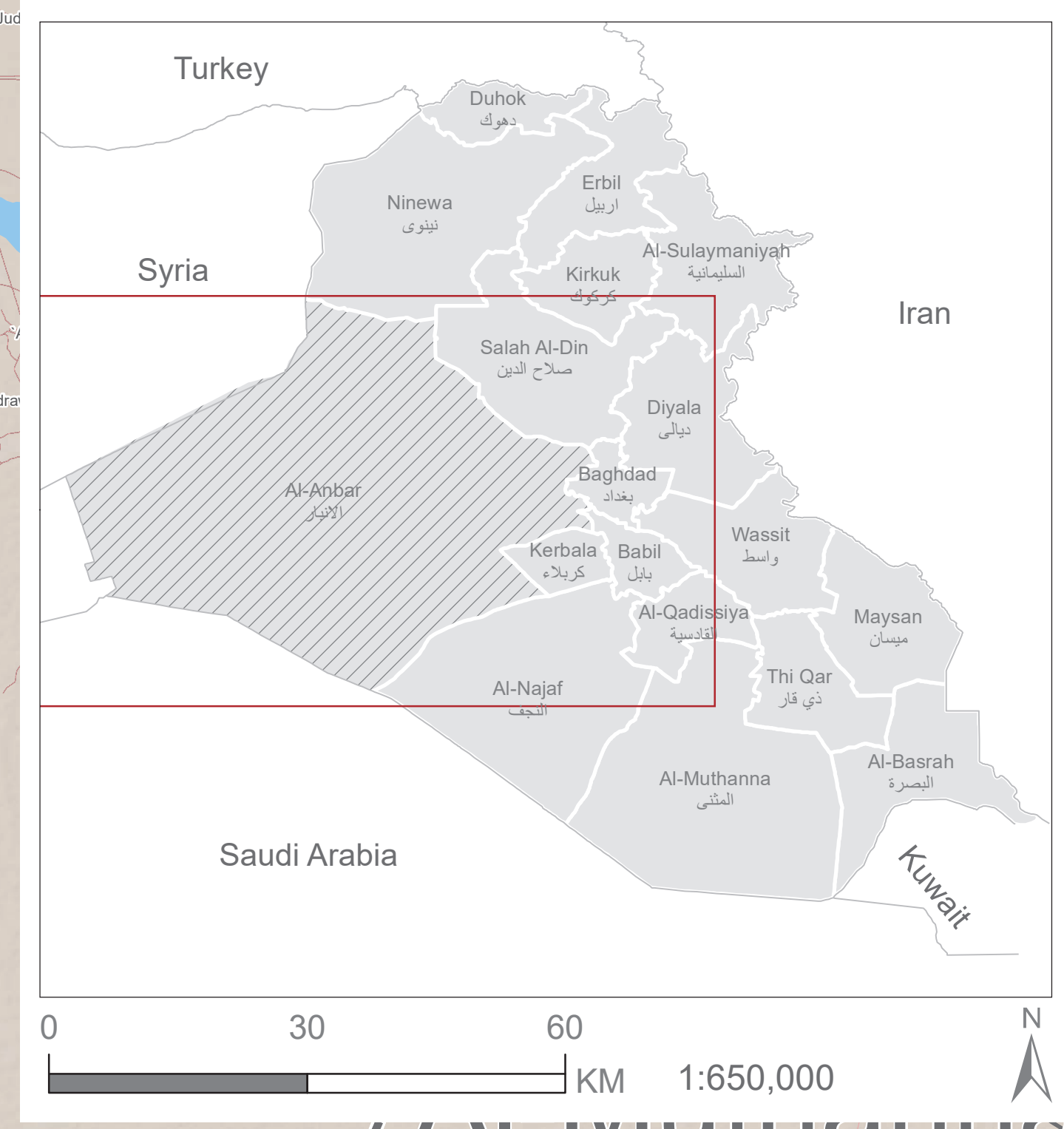
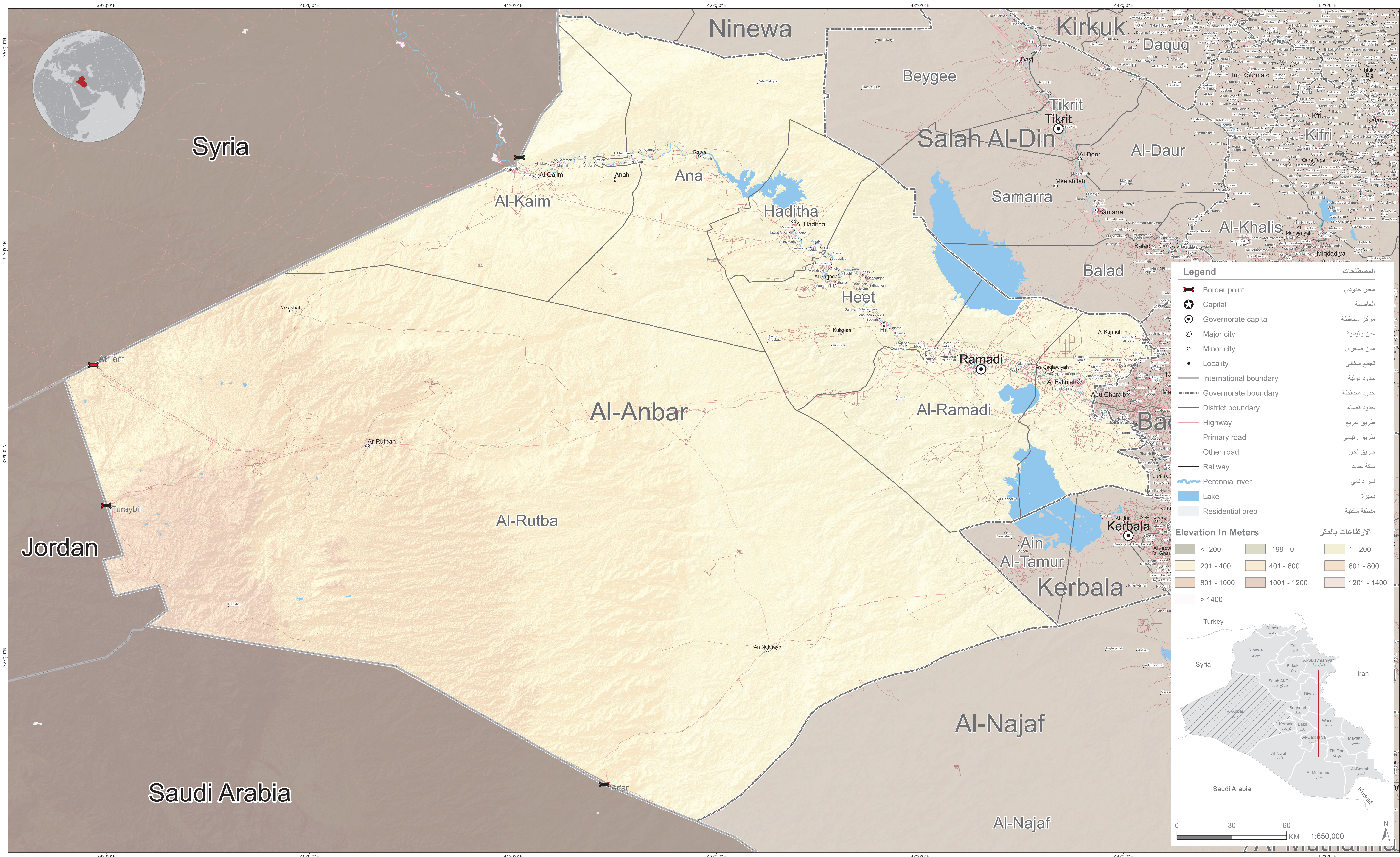


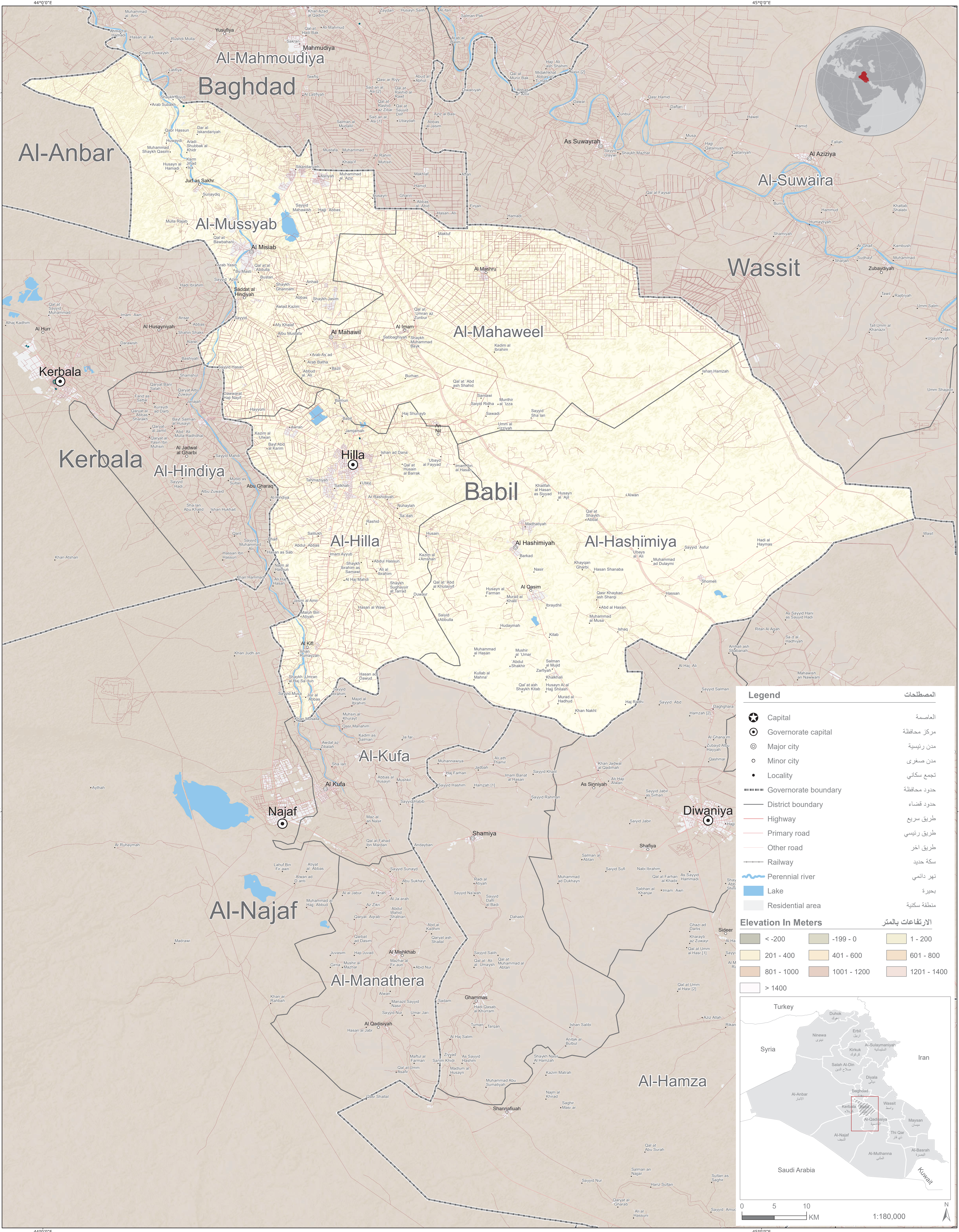
IRAQ

Iraq Reference Map 2020

OCHA

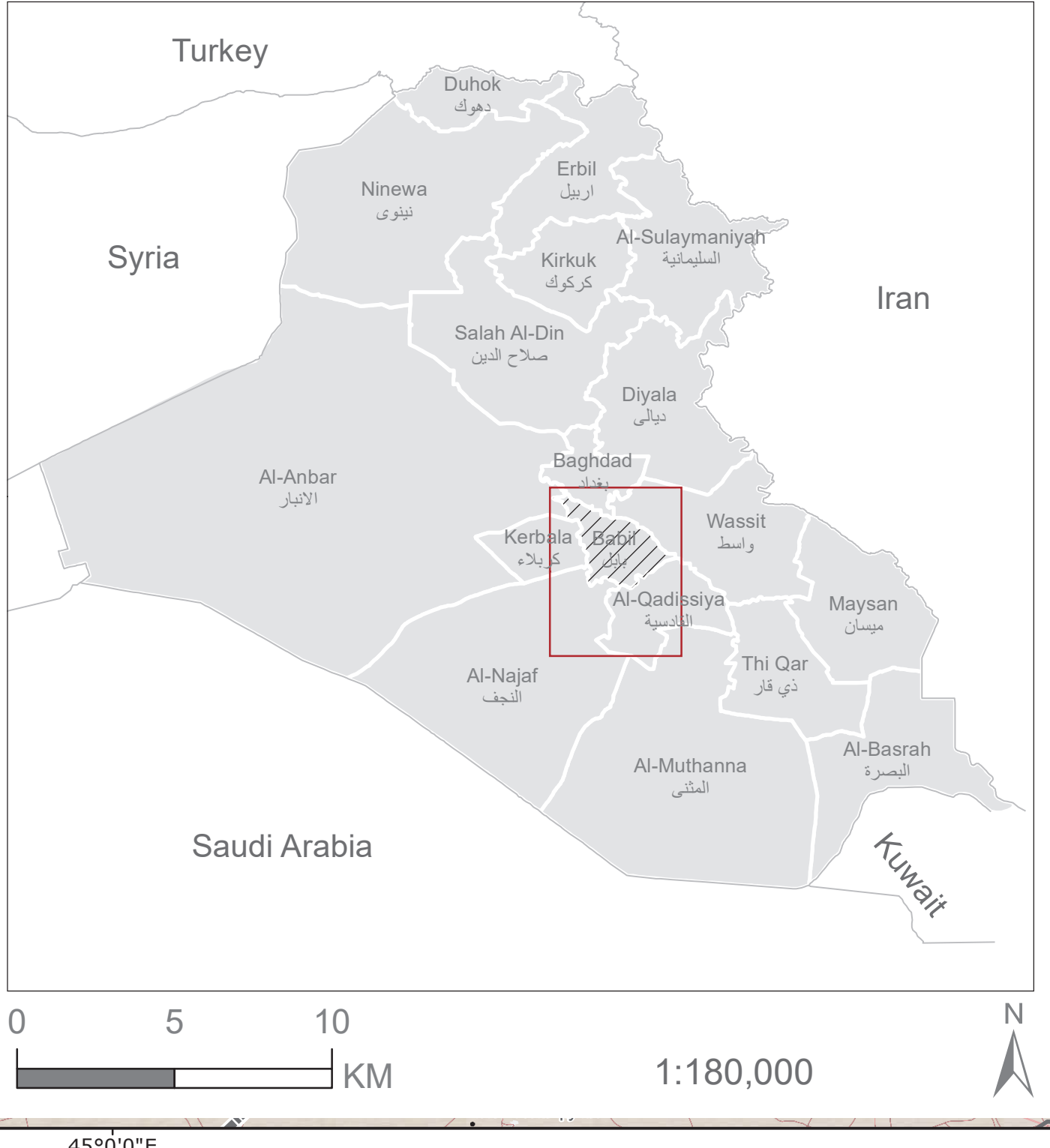




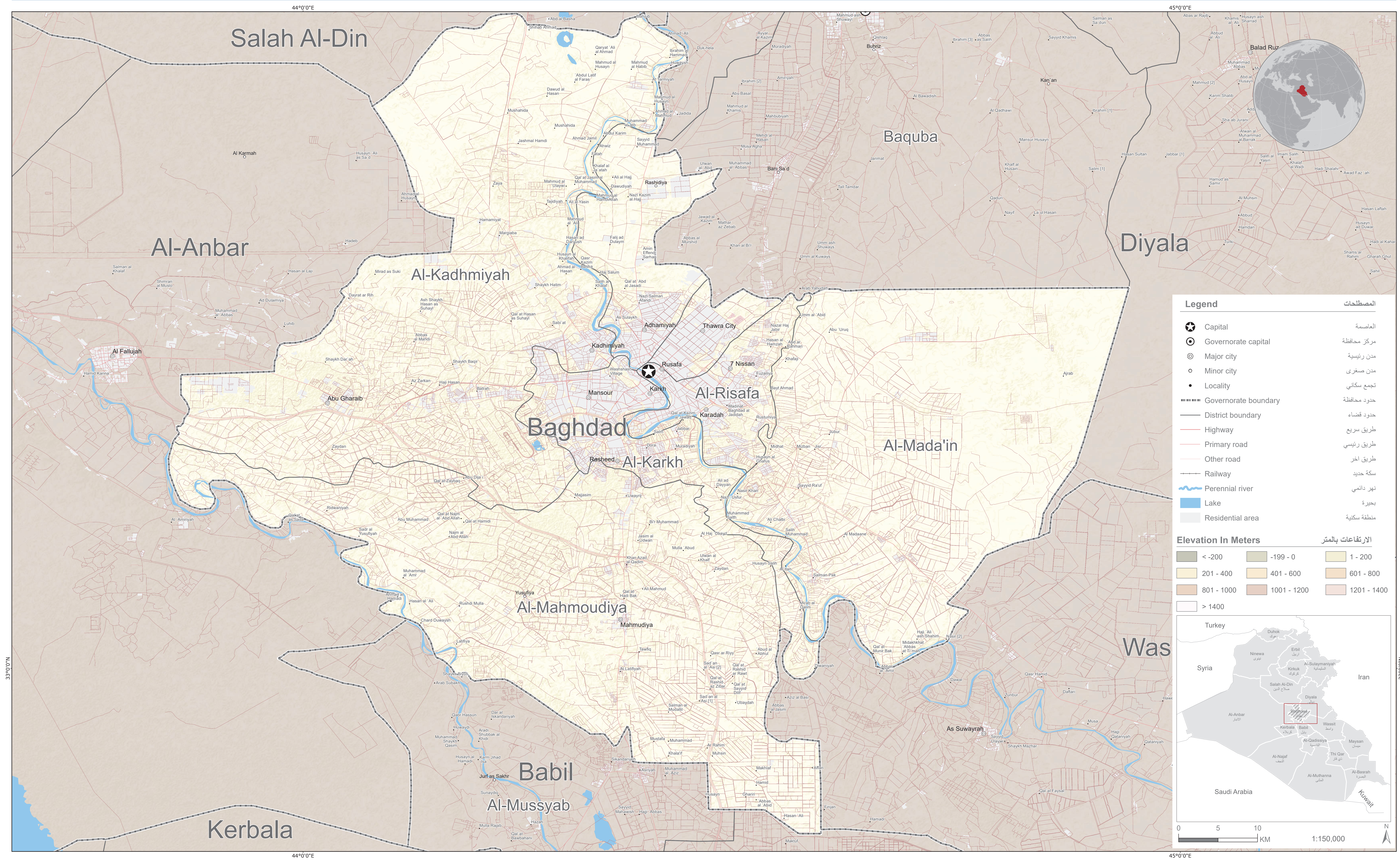


| Legend | المصطلحات |
|----------------------|-------------|
| Capital | العاصمة |
| Governorate capital | مركز محافظة |
| Major city | من رئيسية |
| Minor city | من صغرى |
| Locality | تجمع سكاني |
| Governorate boundary | حدود محافظة |
| District boundary | حدود قضاء |
| Highway | طريق سريع |
| Primary road | طريق رئيسي |
| Other road | طريق آخر |
| Railway | سكة حديد |
| Perennial river | نهر دائم |
| Lake | بحيرة |
| Residential area | منطقة سكنية |

| Elevation In Meters | الارتفاعات بالمتر |
|---------------------|-------------------|
| < -200 | 1 - 200 |
| 201 - 400 | 401 - 600 |
| 401 - 600 | 601 - 800 |
| 801 - 1000 | 1001 - 1200 |
| 1001 - 1200 | 1201 - 1400 |
| 1201 - 1400 | > 1400 |



The boundaries and names shown and the designations used on this map do not imply official endorsement or acceptance by the United Nations.
 Creation date: 05 May 2020 Feedback: ocha.iraq@un.org www.unocha.org/iraq www.reliefweb.int



Legend

- Capital
- Governorate capital
- Major city
- Minor city
- Locality
- Governorate boundary
- District boundary
- Highway
- Primary road
- Other road
- Railway
- Perennial river
- Lake
- Residential area

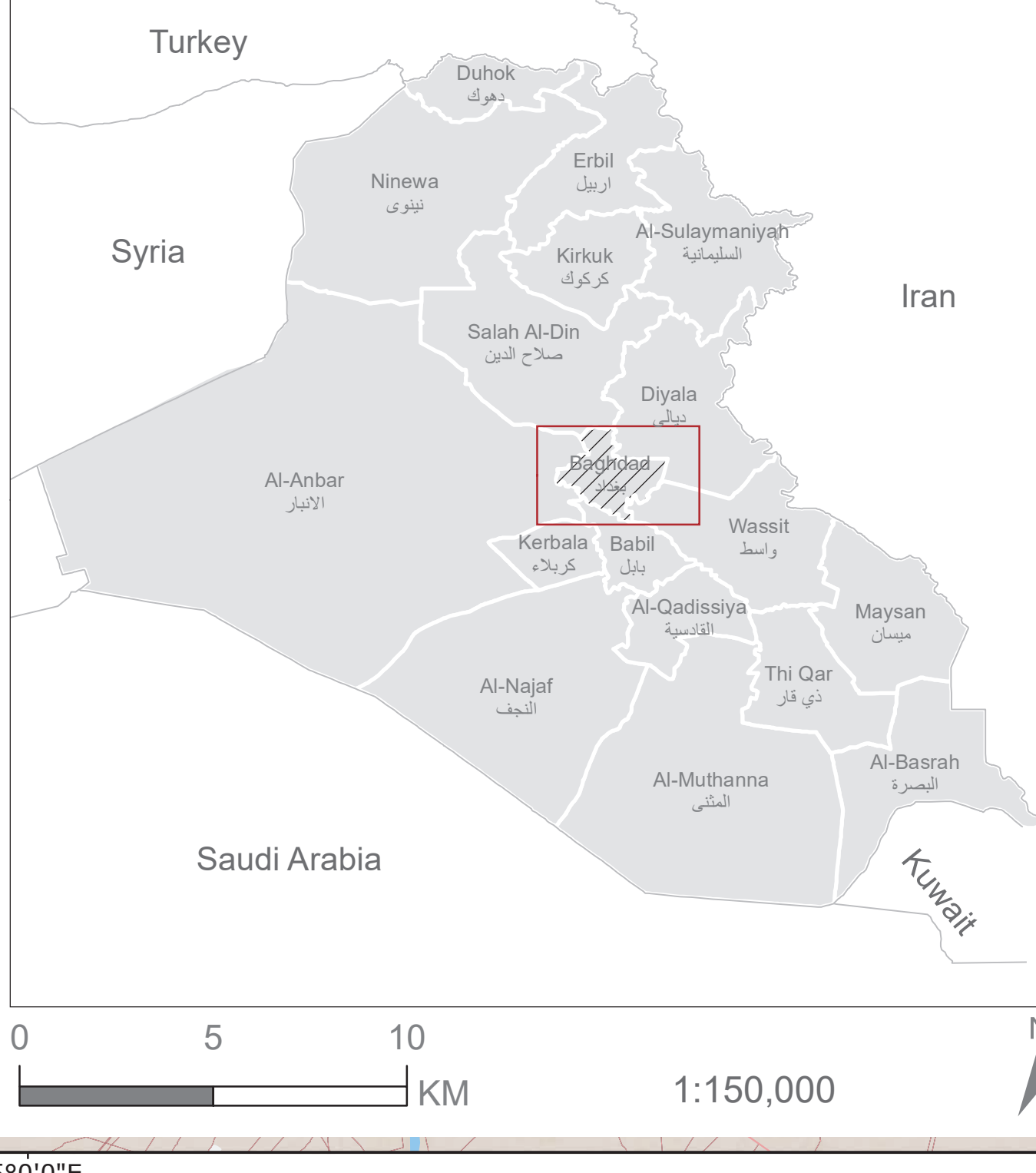
المصطلحات

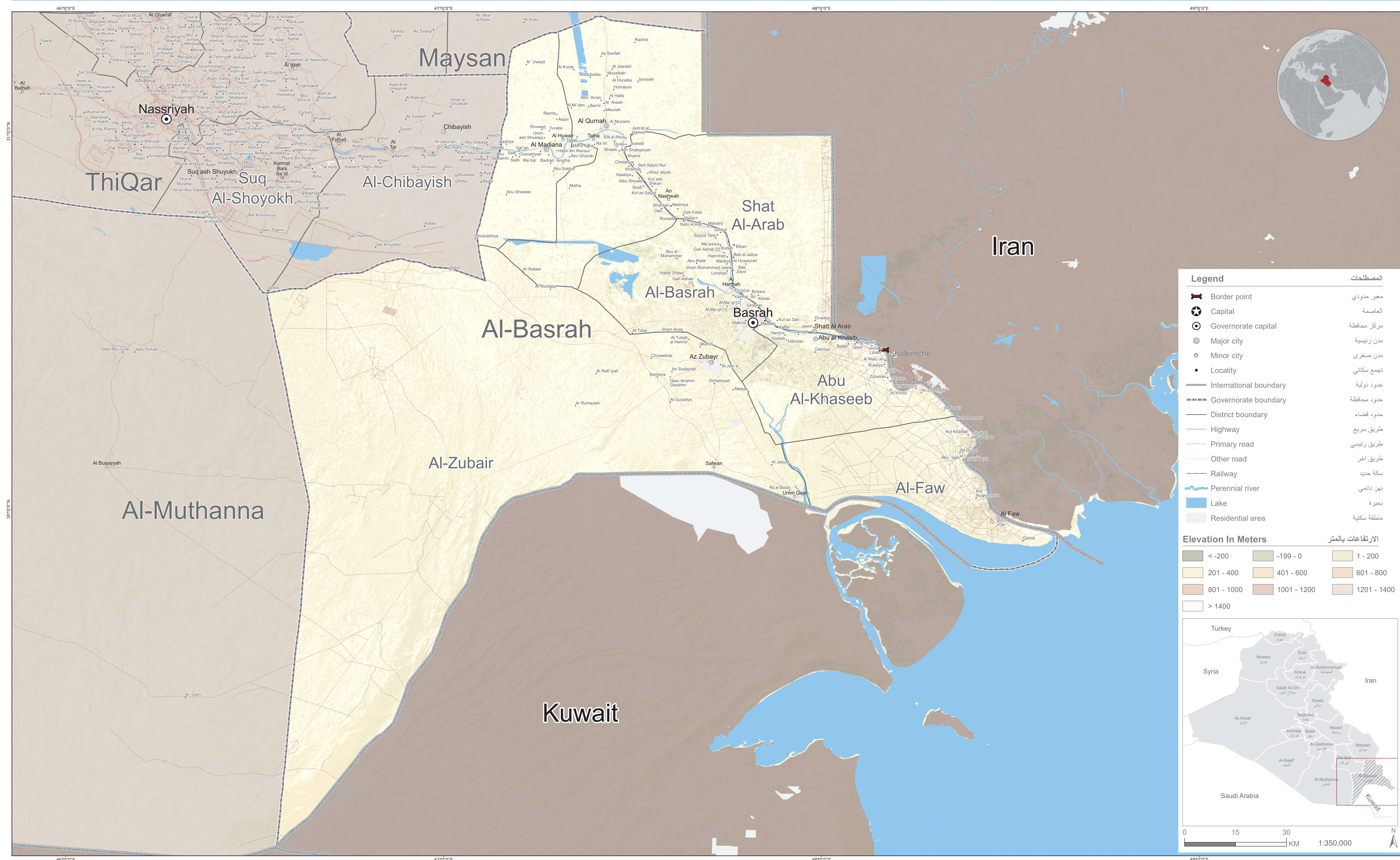
- العاصمة
- مركز محافظة
- مدن رئيسية
- مدن صغيرة
- تجمع سكني
- حدود محافظة
- حدود قضاء
- طريق سريع
- طريق رئيسي
- طريق اخر
- سكة حديد
- نهر دائم
- بحيرة
- منطقة سكنية

Elevation In Meters

| | | |
|------------|-------------|-------------|
| < -200 | -199 - 0 | 1 - 200 |
| 201 - 400 | 401 - 600 | 601 - 800 |
| 801 - 1000 | 1001 - 1200 | 1201 - 1400 |
| > 1400 | | |

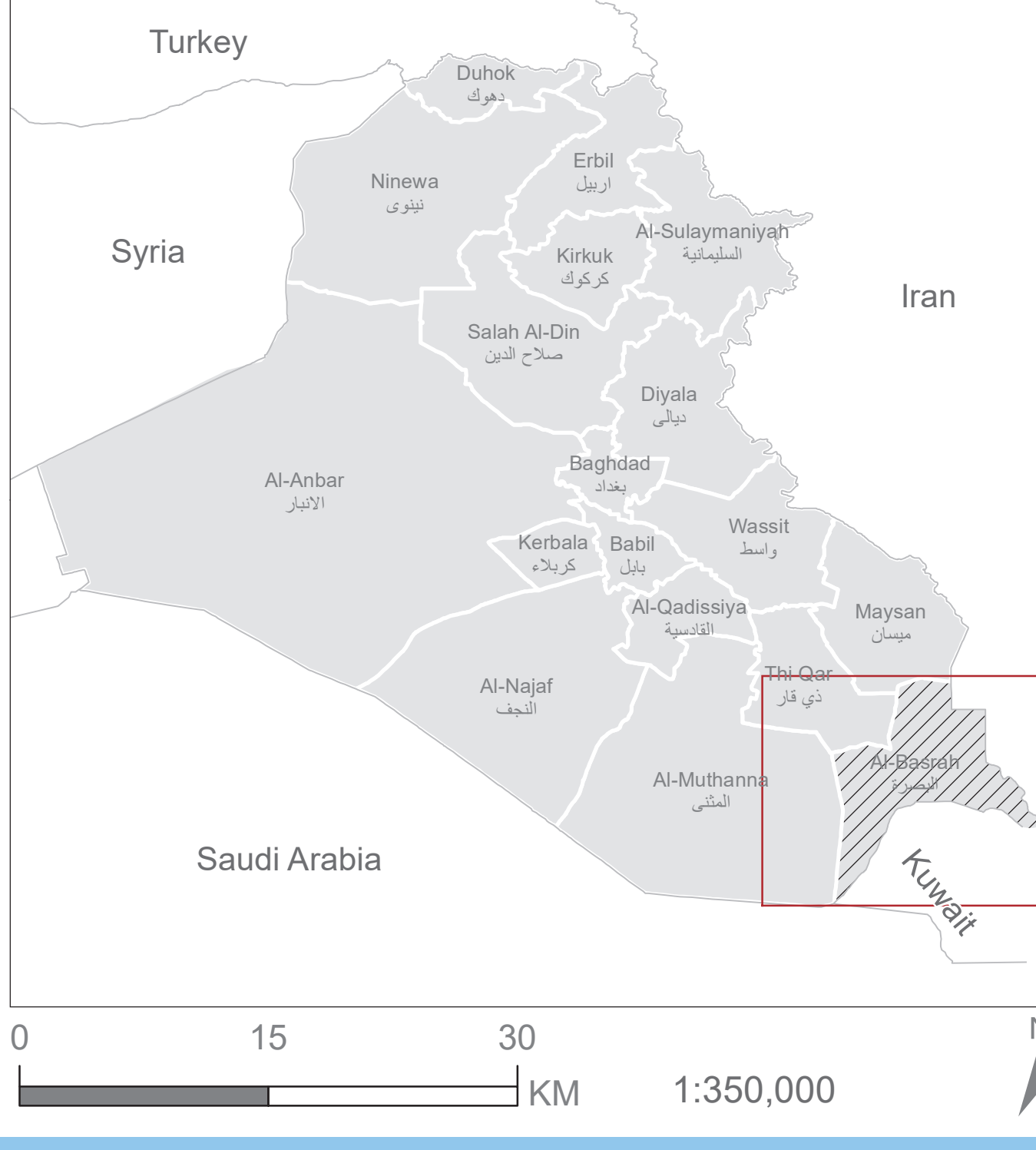
الارتفاعات بالمتر

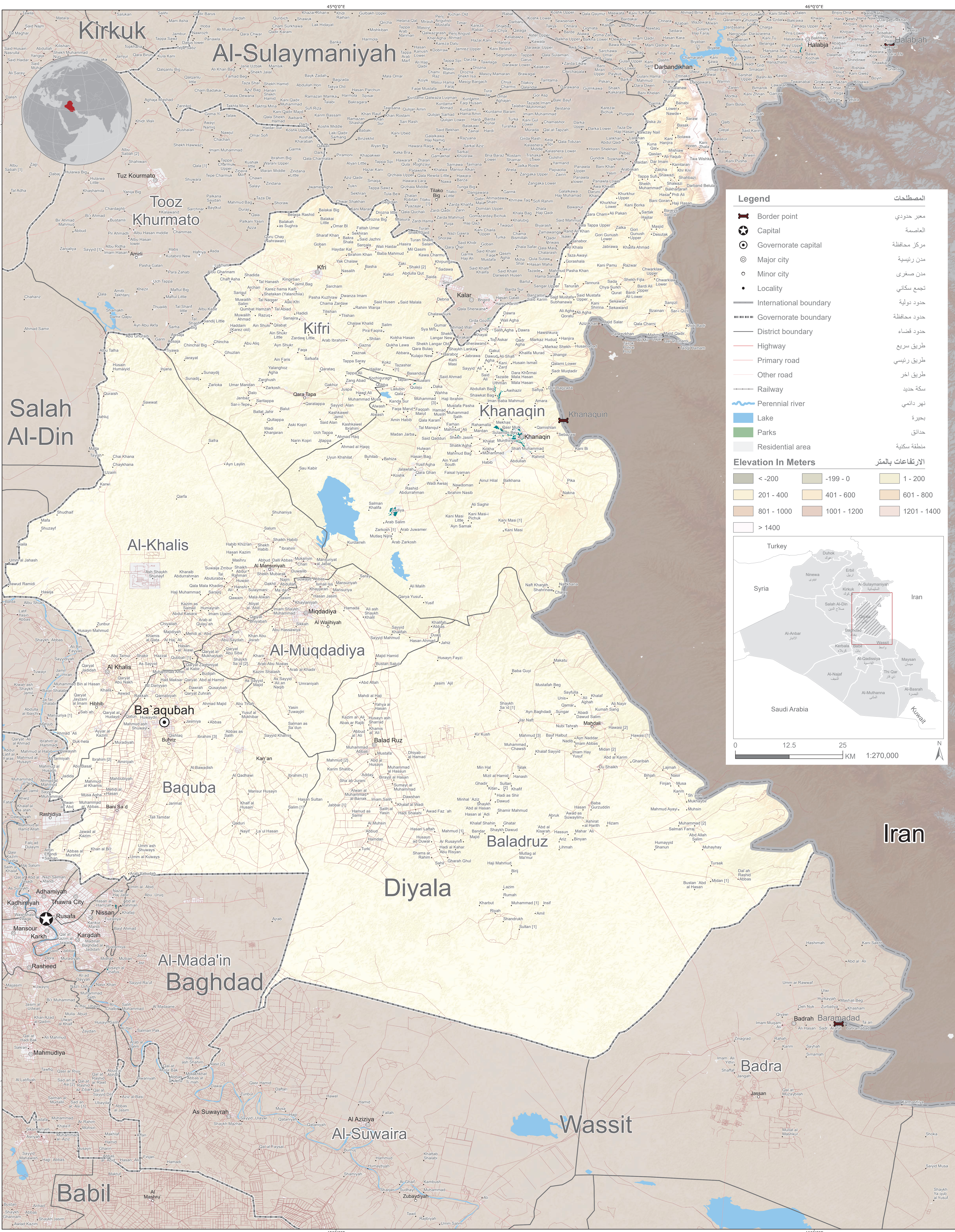




| Legend | المصطلحات |
|--------|-------------|
| | معر حدودي |
| | العاصمة |
| | مركز محافظة |
| | من رئيسية |
| | من صغيرة |
| | تجمع سكني |
| | حدود دولية |
| | حدود محافظة |
| | حدود قضاء |
| | طريق سريع |
| | طريق رئيسي |
| | طريق آخر |
| | سكة حديد |
| | نهر دائم |
| | بحيرة |
| | منطقة سكنية |

| Elevation In Meters | | | الارتفاعات بالمتر |
|---------------------|--|--|-------------------|
| | | | |
| | | | |
| | | | |
| | | | |



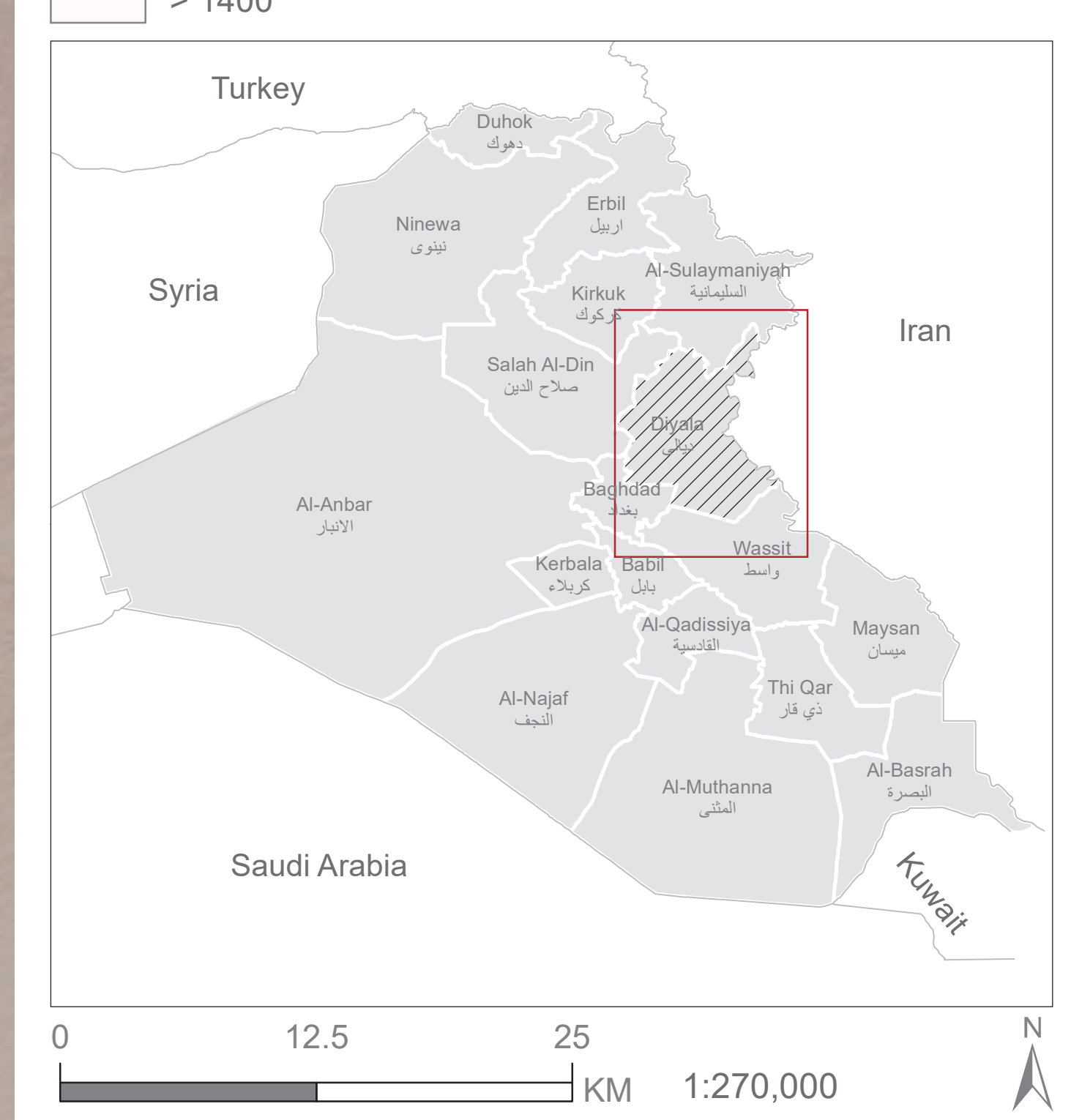


Legend

| | | |
|--|------------------------|-------------|
| | Border point | معبر حدودي |
| | Capital | العاصمة |
| | Governorate capital | مركز محافظة |
| | Major city | مدين رئيسية |
| | Minor city | مدين صفرى |
| | Locality | تجمع سكني |
| | International boundary | حدود دولية |
| | Governorate boundary | حدود محافظة |
| | District boundary | حدود قضاء |
| | Highway | طريق سريع |
| | Primary road | طريق رئيسي |
| | Other road | طريق اخر |
| | Railway | سكة حديد |
| | Perennial river | نهر دائم |
| | Lake | بحيرة |
| | Parks | حدائق |
| | Residential area | منطقة سكنية |

Elevation In Meters

| | | | | | |
|--|------------|--|-------------|--|-------------|
| | < 200 | | -199 - 0 | | 1 - 200 |
| | 201 - 400 | | 401 - 600 | | 601 - 800 |
| | 801 - 1000 | | 1001 - 1200 | | 1201 - 1400 |
| | > 1400 | | | | |





43°0'0"E

44°0'0"E

Turkey

Erbil

Zakho

Al-Amadiya

Duhok

Sumail

Duhok

Al-Shikhan

Tilkaef

AL-Mosul

Al-Hamdaniya

Legend

- Border point
- Capital
- Governorate capital
- Major city
- Minor city
- Locality
- International boundary
- Governorate boundary
- District boundary
- Highway
- Primary road
- Other road
- Railway
- Perennial river
- Lake
- Residential area

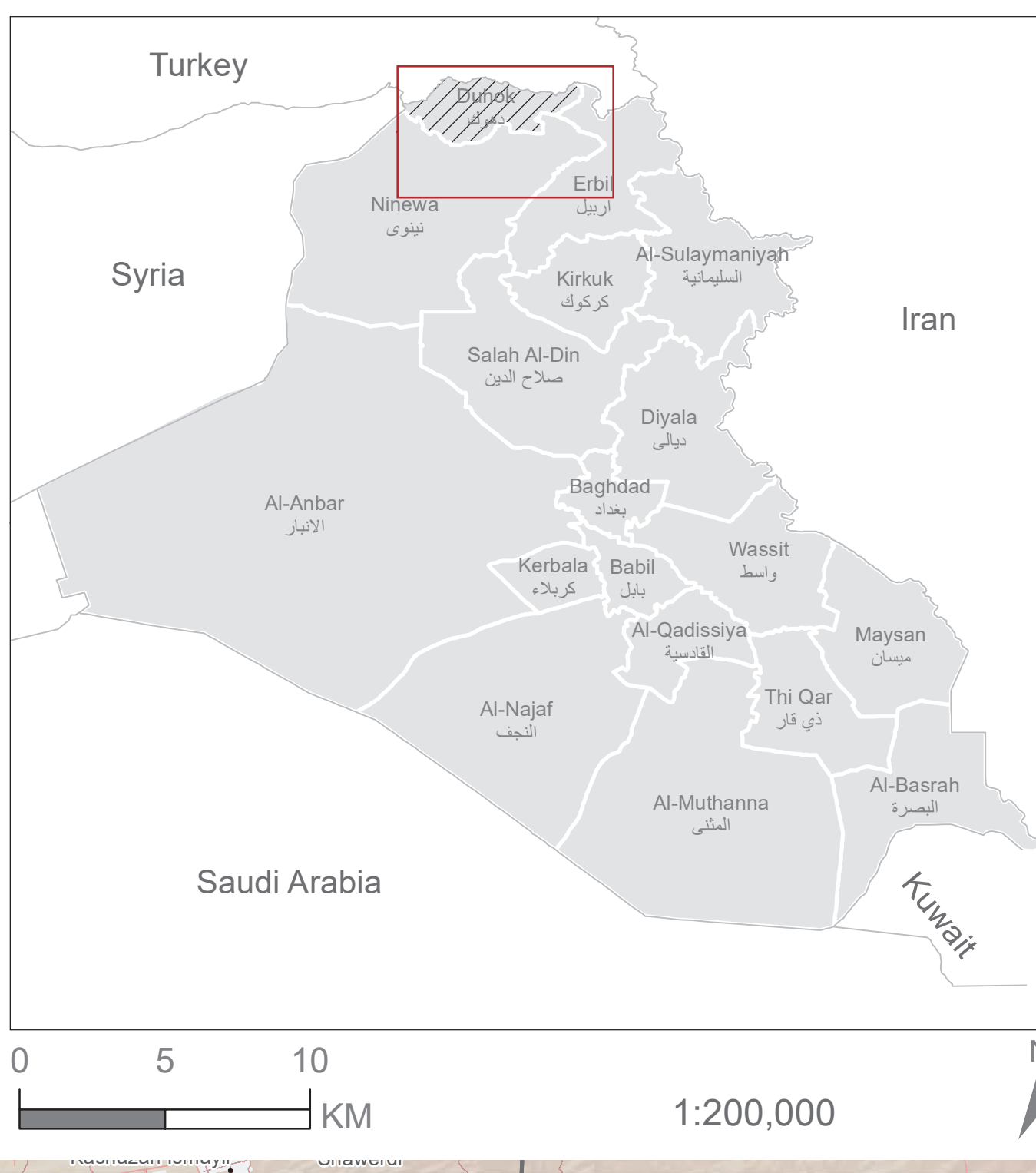
المصطلحات

- موقع حدودي
- العاصمة
- مركز محافظة
- من رئيسية
- من صغرى
- تجمع سكني
- حدود دولية
- حدود محافظة
- حدود قضاء
- طريق سريع
- طريق رئيسي
- طريق اخر
- سكة حديد
- نهر دائم
- بحيرة
- منطقة سكنية

Elevation In Meters

| | | |
|------------|-------------|-------------|
| < -200 | -199 - 0 | 1 - 200 |
| 201 - 400 | 401 - 600 | 601 - 800 |
| 801 - 1000 | 1001 - 1200 | 1201 - 1400 |
| > 1400 | | |

الارتفاعات بالمتر



43°0'0"E

44°0'0"E



44°0'0"E

44°0'0"E

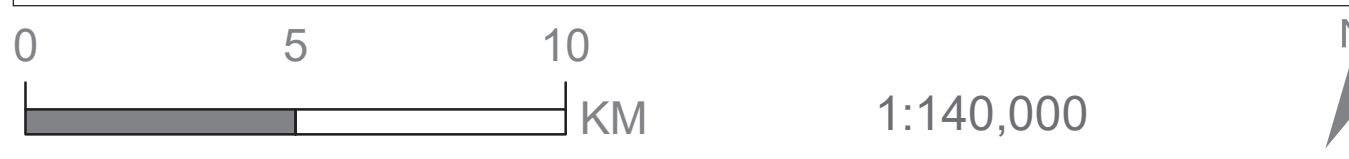


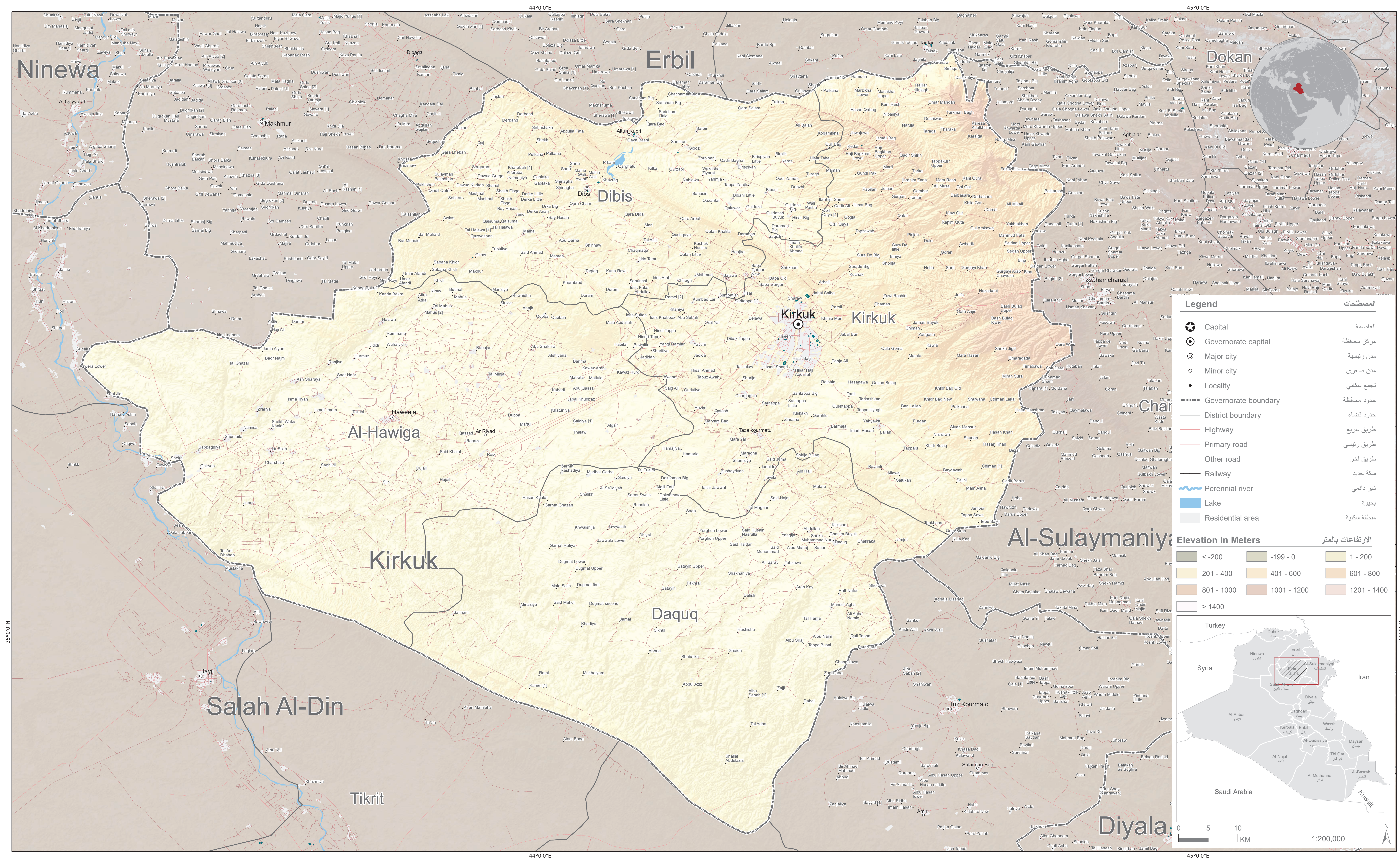
Legend

| | | |
|--|----------------------|-------------|
| | Capital | العاصمة |
| | Governorate capital | مركز محافظة |
| | Major city | مدن رئيسية |
| | Minor city | مدن صغيرة |
| | Locality | تجمع سكني |
| | Governorate boundary | حدود محافظة |
| | District boundary | حدود قضاء |
| | Highway | طريق سريع |
| | Primary road | طريق رئيسي |
| | Other road | طريق اخر |
| | Railway | سكة حديد |
| | Perennial river | نهر دائم |
| | Lake | بحيرة |
| | Residential area | منطقة سكنية |

Elevation In Meters

| | | | | | |
|--|------------|--|-------------|--|-------------|
| | < -200 | | -199 - 0 | | 1 - 200 |
| | 201 - 400 | | 401 - 600 | | 601 - 800 |
| | 801 - 1000 | | 1001 - 1200 | | 1201 - 1400 |
| | > 1400 | | | | |





The boundaries and names shown and the designations used on this map do not imply official endorsement or acceptance by the United Nations.
 Creation date: 05 May 2020 Feedback: ocha.iraq@un.org www.unocha.org/iraq www.reliefweb.int

46°0'0"E

47°0'0"E

48°0'0"E

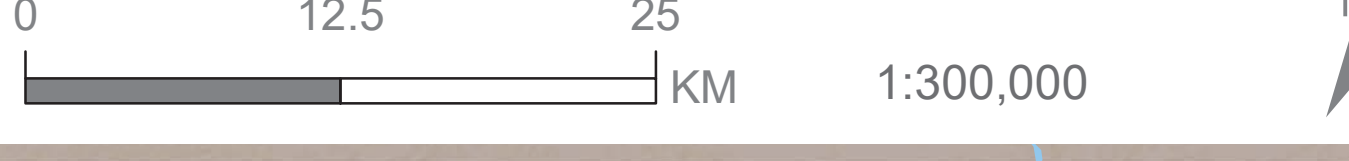


Iran



| Legend | المصطلحات |
|--------|-------------|
| | العاصمة |
| | مركز محافظة |
| | من رئيسية |
| | من صغيرة |
| | تجمع سكني |
| | حدود دولية |
| | حدود محافظة |
| | حدود قضاء |
| | طريق سريع |
| | طريق رئيسي |
| | طريق اخر |
| | سكة حديد |
| | نهر دائمي |
| | بحيرة |
| | منطقة سكنية |

| Elevation In Meters | الارتفاعات بالمتر |
|---------------------|-------------------|
| | < -200 |
| | -199 - 0 |
| | 1 - 200 |
| | 201 - 400 |
| | 401 - 600 |
| | 601 - 800 |
| | 801 - 1000 |
| | 1001 - 1200 |
| | 1201 - 1400 |
| | > 1400 |



46°0'0"E

47°0'0"E

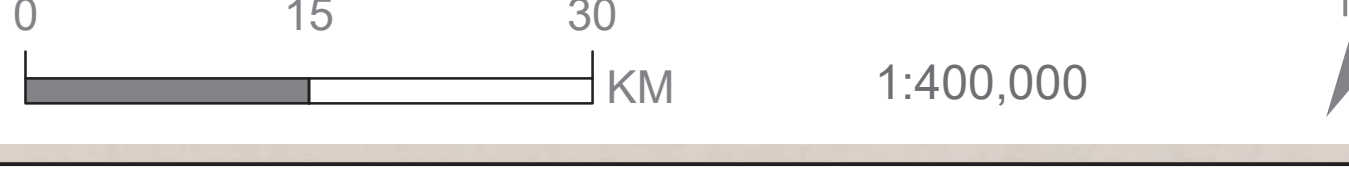
48°0'0"E



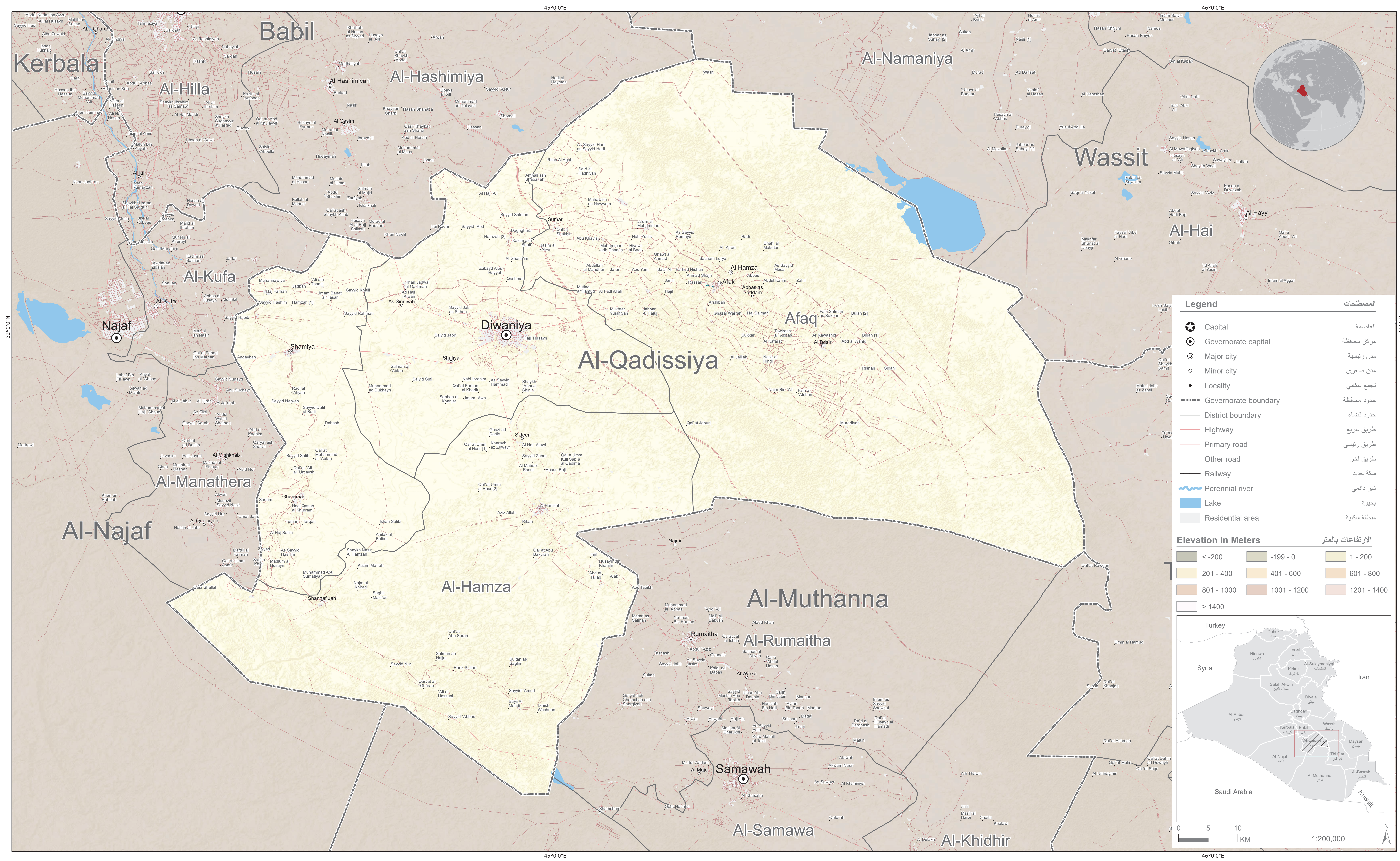


| Legend | المصطلحات |
|--------|-------------|
| | العاصمة |
| | مركز محافظة |
| | مدن رئيسية |
| | مدن صغيرة |
| | تجمع سكني |
| | حدود دولية |
| | حدود محافظة |
| | حدود قضاء |
| | طريق سريع |
| | طريق رئيسي |
| | طريق اخر |
| | سكة حديد |
| | نهر دائم |
| | بحيرة |
| | منطقة سكنية |

| Elevation In Meters | | | الارتفاعات بالمتر | | |
|---------------------|------------|--|-------------------|--|-------------|
| | < -200 | | -199 - 0 | | 1 - 200 |
| | 201 - 400 | | 401 - 600 | | 601 - 800 |
| | 801 - 1000 | | 1001 - 1200 | | 1201 - 1400 |
| | > 1400 | | | | |







Legend

- Capital
- Governorate capital
- Major city
- Minor city
- Locality
- Governorate boundary
- District boundary
- Highway
- Primary road
- Other road
- Railway
- Perennial river
- Lake
- Residential area

المصطلحات

- العاصمة
- مركز محافظة
- مدن رئيسية
- مدن صغيرة
- تجمع سكني
- حدود محافظة
- حدود قضاء
- طريق سريع
- طريق رئيسي
- طريق اخر
- سكة حديد
- نهر دائمي
- بحيرة
- منطقة سكنية

Elevation In Meters

| | | |
|------------|-------------|-------------|
| < -200 | -199 - 0 | 1 - 200 |
| 201 - 400 | 401 - 600 | 601 - 800 |
| 801 - 1000 | 1001 - 1200 | 1201 - 1400 |
| > 1400 | | |

الارتفاعات بالمتر

Scale: 0 5 10 KM
1:200,000

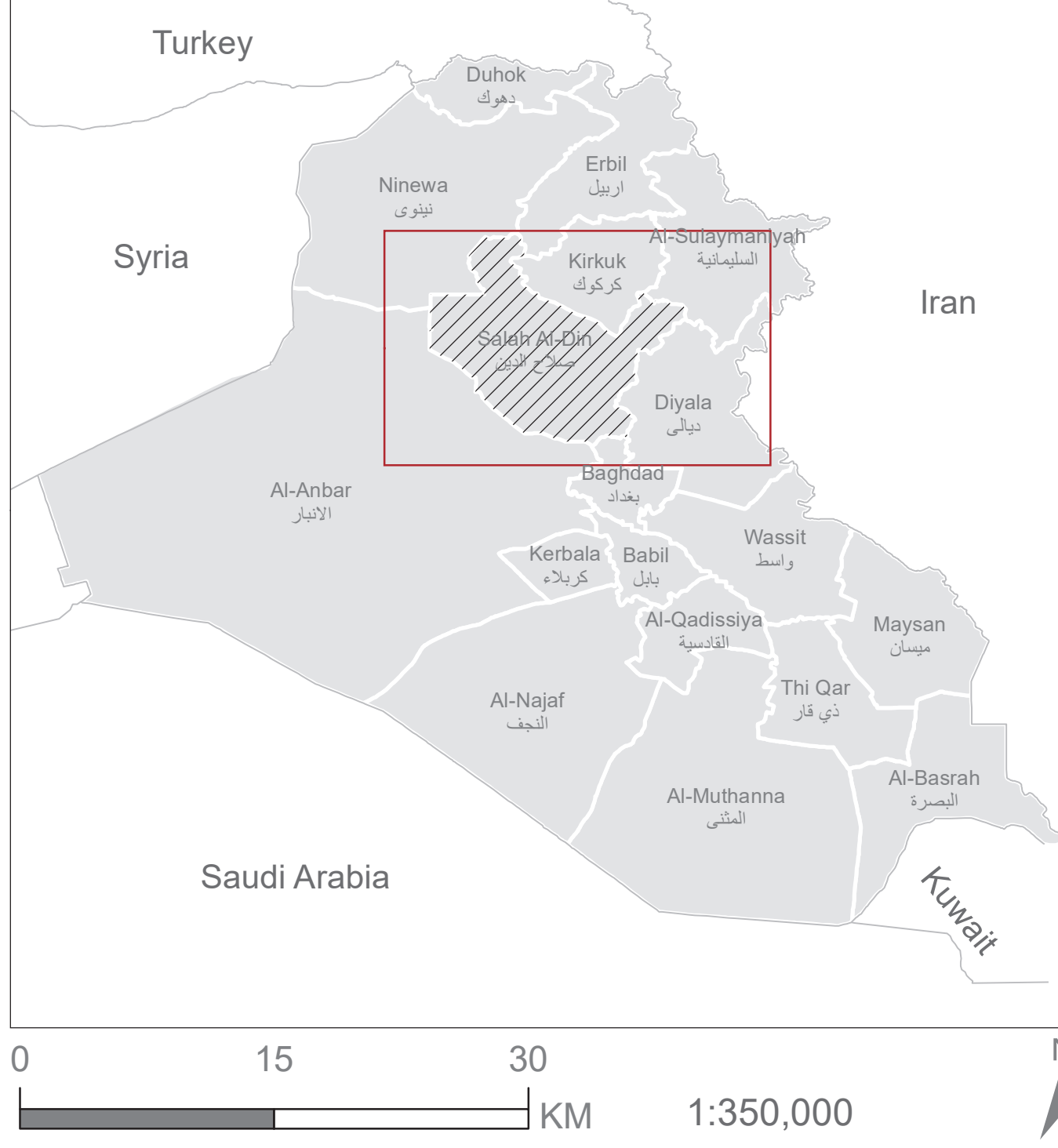


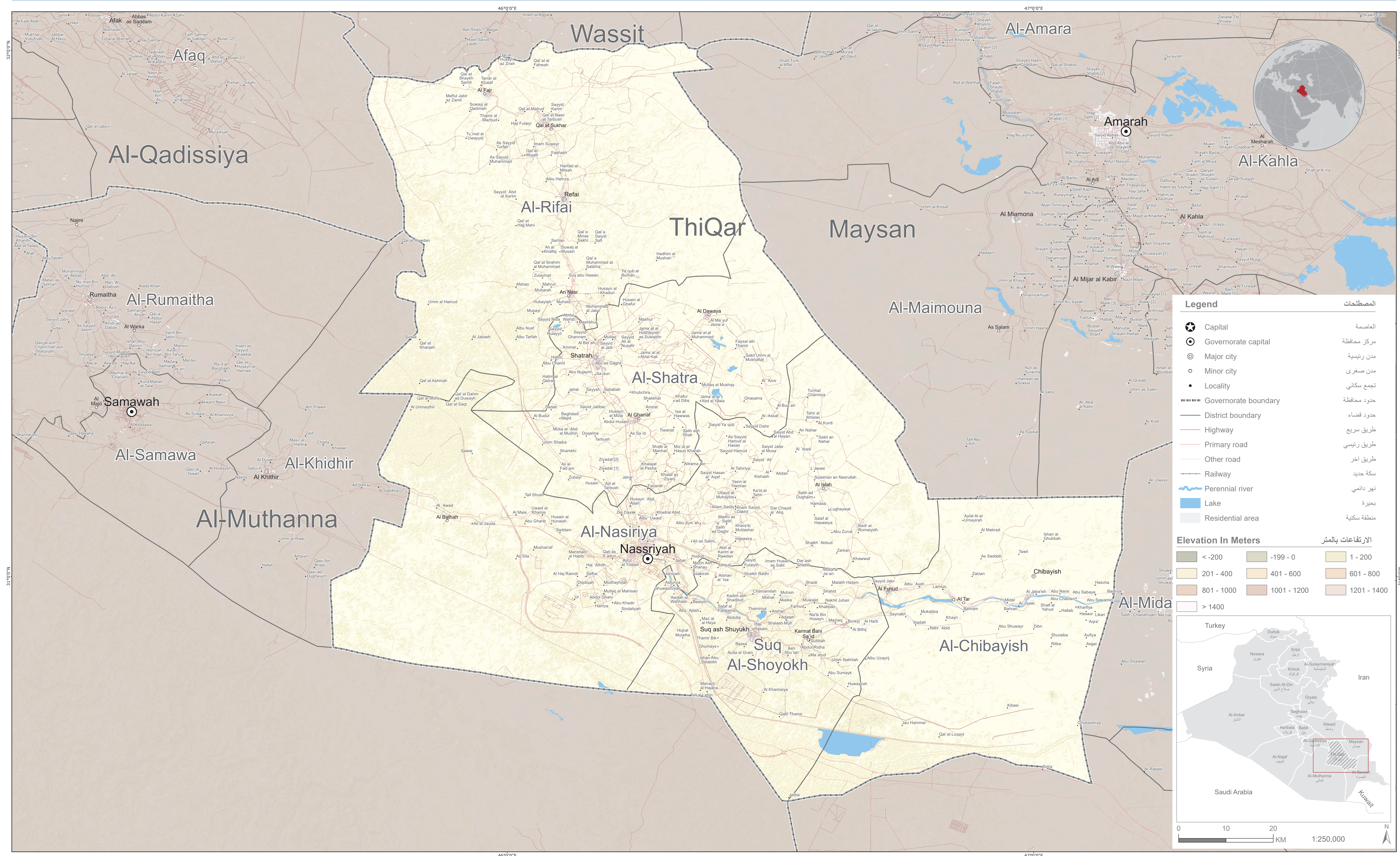
Legend

| | | |
|--|----------------------|-------------|
| | Capital | العاصمة |
| | Governorate capital | مركز محافظة |
| | Major city | مدن رئيسية |
| | Minor city | مدن صغيرة |
| | Locality | تجمع سكني |
| | Governorate boundary | حدود محافظة |
| | District boundary | حدود قضاء |
| | Highway | طريق سريع |
| | Primary road | طريق رئيسي |
| | Other road | طريق اخر |
| | Railway | سكة حديد |
| | Perennial river | نهر دائم |
| | Lake | بحيرة |
| | Residential area | منطقة سكنية |

Elevation In Meters

| | | | | | |
|--|------------|--|-------------|--|-------------|
| | < -200 | | -199 - 0 | | 1 - 200 |
| | 201 - 400 | | 401 - 600 | | 601 - 800 |
| | 801 - 1000 | | 1001 - 1200 | | 1201 - 1400 |
| | > 1400 | | | | |







| Legend | المصطلحات |
|--------|-------------|
| | معر حدودي |
| | العاصمة |
| | مركز محافظة |
| | من رئيسية |
| | من صغيرة |
| | تجمع سكني |
| | حدود دولية |
| | حدود محافظة |
| | حدود قضاء |
| | طريق سريع |
| | طريق رئيسي |
| | طريق آخر |
| | سكة حديد |
| | نهر دائم |
| | بحيرة |
| | منطقة سكنية |

| Elevation In Meters | الارتفاعات بالمتر |
|---------------------|-------------------|
| < -200 | 1 - 200 |
| -199 - 0 | 201 - 400 |
| 401 - 600 | 601 - 800 |
| 801 - 1000 | 1001 - 1200 |
| 1201 - 1400 | > 1400 |

